

Vluchten december 12-12-2015

De vluchten zullen deels IFR, deels VFR gevlogen worden. De uitdaging van de IFR-vluchten is het precies vliegen van de STARs en SIDs.

De charts zijn de recente Navigraph-Lido uitvoeringen. Enkele details van deze charts zijn in deze tekst opgenomen.

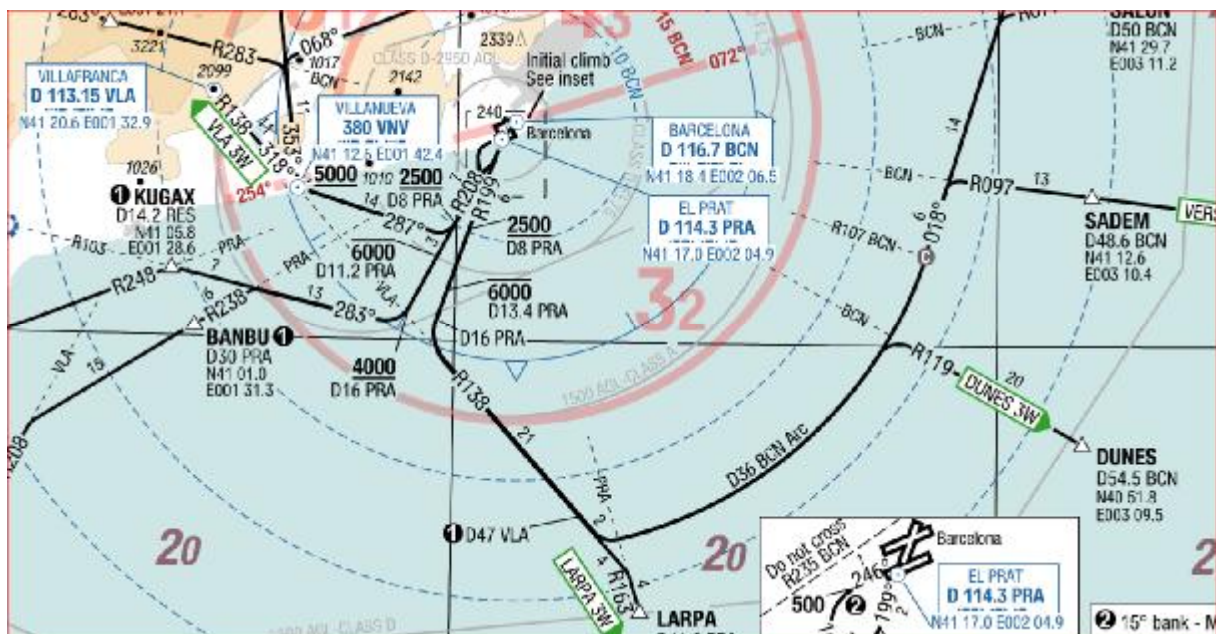
Vlucht 1

We starten in LEBL (Barcelona) en vertrekken van Rwy 25L naar LEMH (Menorca) met een 2-motorig vliegtuig uitgerust met IFR instrumenten voor een IFR-vlucht via SID DUNES 3W naar waypoint DUNES en vervolgens naar SARGO. (Let op en bestudeer de SID- en STAR-charts met daarop de circular routes die precies aangehouden moeten worden. Ook interessant is de chart 2-10 met algemene omgevingsoriëntatie van LEBL.)

Voor alle vliegers maar vooral diegenen die zonder FMC vliegen, volg de SID-instructies van de Navigraph-chart 5-220 sectie DUNES 3W (zie kader uit deze chart).

<p>DUNES 3W 5.0% to D8 PRA ①②</p>	<p>at 500 (MAX 210KT) intercept R199 PRA - at D16 PRA LT intercept R138 VLA - at D47 VLA LT follow D36 BCN arc - intercept R119 BCN to DUNES</p>	<p>D8 PRA MNM 2500 D13.4 PRA MAX 6000 initial climb FL120</p>
--	--	--

Voor het goed vliegen van de SID-DUNES 3W zijn de instellingen van drie VORs nodig: (BCN 116.70, VLA 113.15 en PRA 114.30).

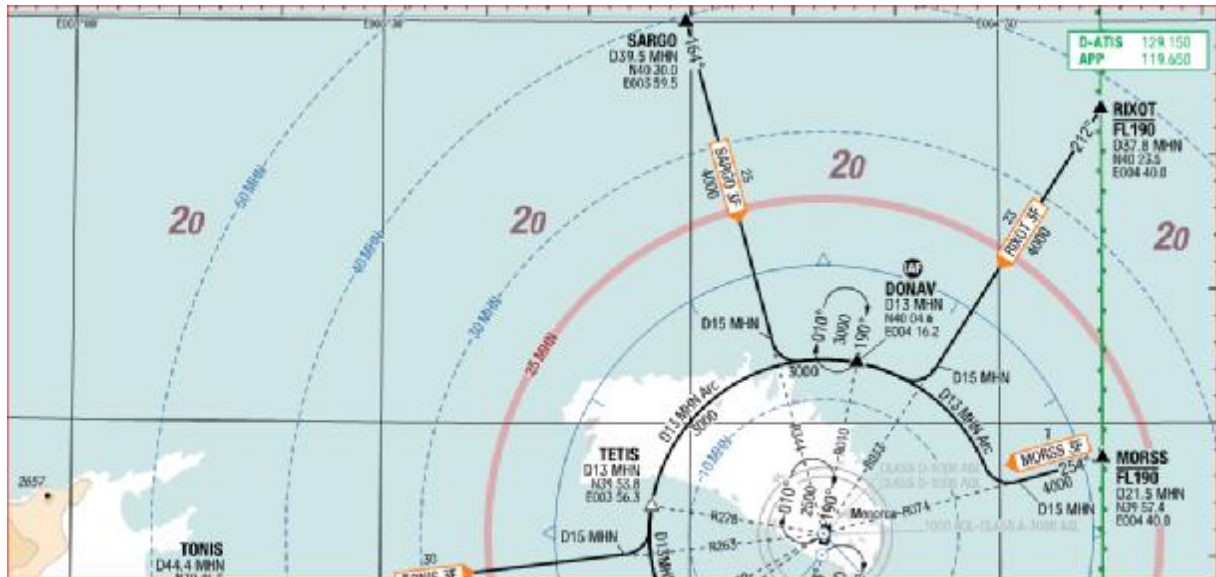


Daarna vliegen we via de H70 Low altitude airway verder naar SARGO

De STAR SARGO 3F brengt je naar de IAF (Initial Approach Fix) DONAV.

Op dit punt is het mogelijk dat je in een holding even moet wachten

Hier begint de ILS Y 19 (111.50 Crs 188) naar Menorca airport.

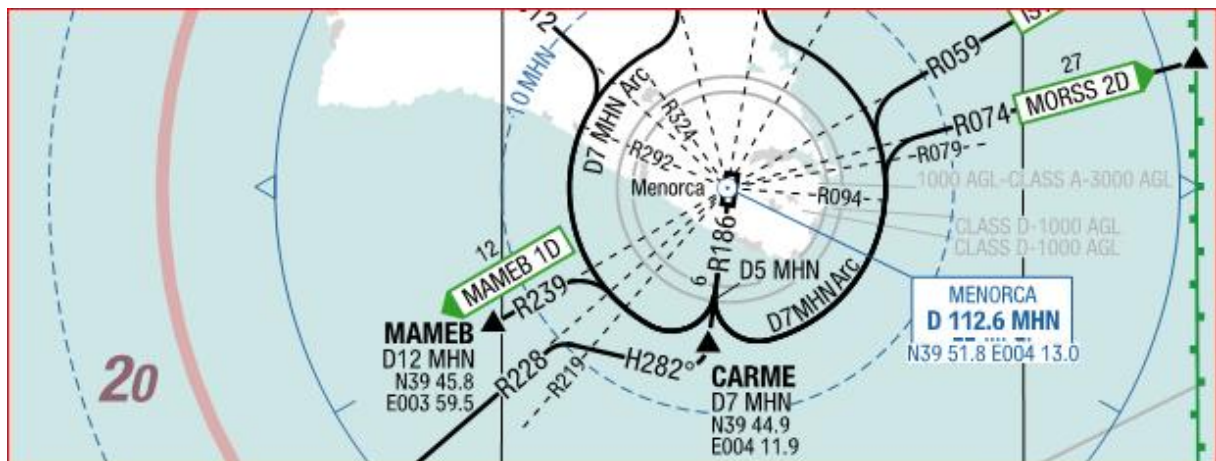


Vlucht 2

Vertrek van Menorca (LEMH) IFR naar Palma de Mallorca (LEPA) vanaf baan 19.

Deze korte vlucht op FL50 vertrekt via SID MAMED 1D. (zie charts LEMH 4-20 en 5-30).

Bij waypoint MAMEB begint tevens weer de nadering van Palma de Mallorca.



Via STAR MAMEB 1P en Initial Approach Fix CDP gaan we via MUROS naar de ILS Y 24R

(109.90 crs 238)



Vlucht 3

Dit is een VFR-vlucht (met vliegtuig naar keuze) waarin we het eiland Mallorca verkennen. We starten op baan 24R en draaien naar rechts en volgen de kustlijn naar NDB-ADX (384.0). Vervolg de kustlijn naar het Noordoosten naar waypoint AKAMU, vlieg nog 20nm door en vlieg over de heuvels (meer dan 3000 ft hoog) via waypoint PETAM naar het vliegveld Son Bonet (LESB) dichtbij Palma de Mallorca; maak een doorstart op baan 24 en maak een rechterbocht en vlieg downwind heading 060 nog 10 nm door en vlieg via NDB PA (307.5) naar Rwy 24R van LEPA.

Vlucht 4

Dit is een vlucht van ca 80 nm van Palma de Mallorca (LEPA) naar Ibiza (LEIB) die naar keuze VFR of IFR gevlogen kan worden. De VFR-vliegers wordt aangeraden om een vluchtplan te maken dat buiten de SIDs en STARS ligt en een hoogte aan te houden van niet meer dan 3000ft.

De SID vanaf LEPA is BAKAX 2A; deze sluit op de STAR BAKAX 1N naar Ibiza.9 (Navigraph LIDO Charts LEPA 2-20 en LEIB 6-20).

Vlucht 5

Deze vlucht naar Valencia (LEVC) kan VFR of IFR gevlogen worden.

De VFR-vliegers maken de oversteek naar het vasteland via intersection TILNO (HDG 250) en daarna HDG 270 tot aan de kust; vervolgens wordt de kustlijn gevolgd naar NDB PND (340.0) bij Valencia. Landing op Rwy 30.

De IFR vlucht vertrekt via SID XOSTA 1E VIA Victor airway G30 naar waypoint XOSTA, naar MINOT. Dit waypoint is het begin STAR MINOT 4C. (Charts LEIB 4-20 en LEVC 6-30, 7-30, 2-20 en 3-20)

